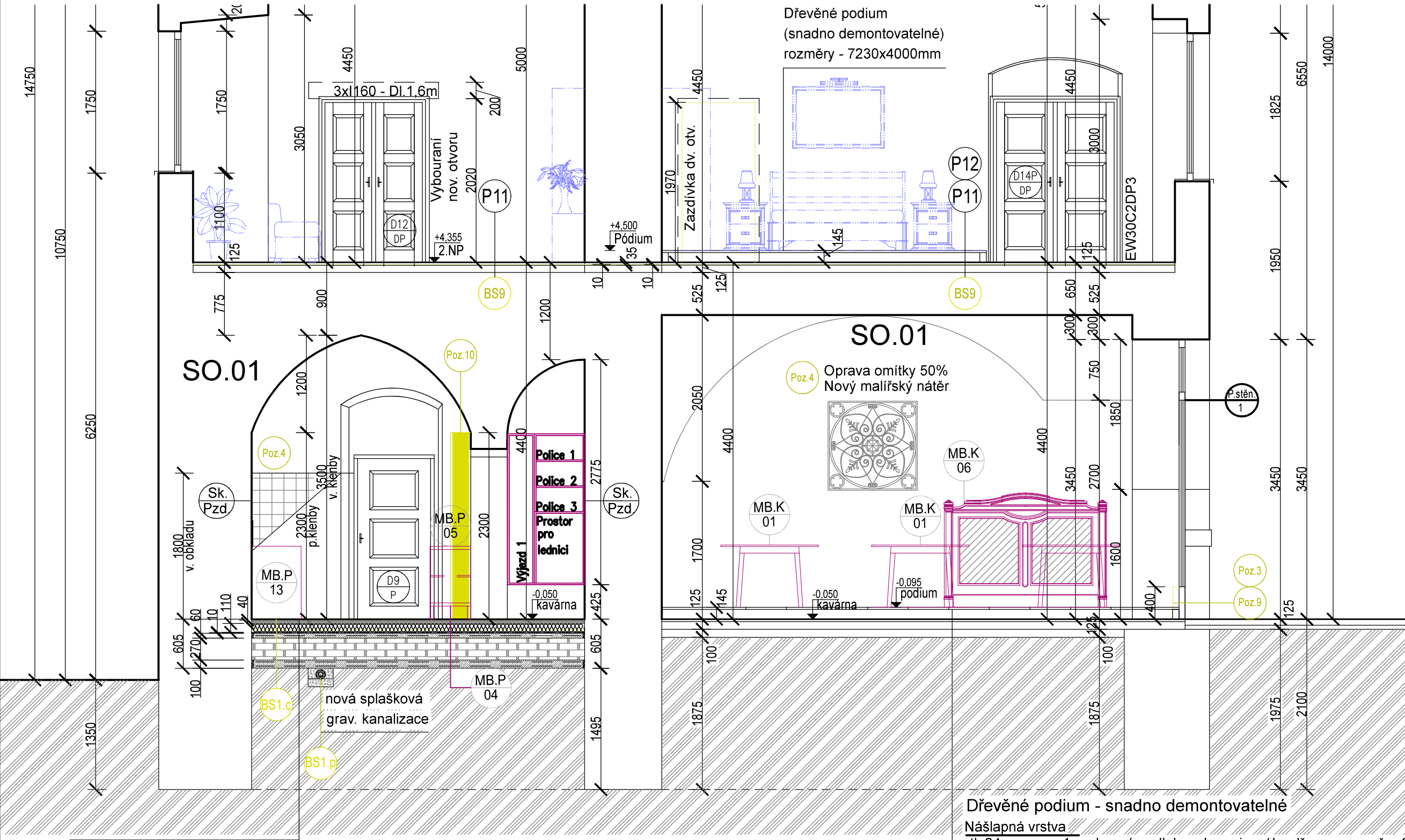


SO.01 – kavárna a infocentrum
ŘEZ



LEGENDA MATERIÁLŮ

- Stávající zdivo - smíšené zdivo
- Bourané předměty a konstrukce

LEGENDA - BOURACÍ PRÁCE

- Poz.3** Vybourat stávající prosklené výlohy včetně vstupních dveří 5300x3450mm - celkem 2ks
- Poz.4** Oklepání omítek dle legendy místnosti - výkres půdorysu
- Poz.9** Vybourání stávajících podezdívek pod výkladce - 1725x175x400mm - celkem 4ks
- Poz.10** Vybourání stávajících přízdívek v. 2,3m. Nutbo provést sondu, zda se v přízdívce nenacházejí rozvody ZTI, elektra a atd.
- Vybourat stávající ocelové zárubně a demontovat dvevní křídla (dřevěná)
 - 950x2550 - 1ks (vstupní dveře do infocentra)
 - 900x1970 - 4ks =1+1+1+1
 - 800x1970 - 6ks =1 (šatna) + 5 (WC)
 - 650x1970 - 1ks
 - 600x1970 - 2ks (wc)

Podmínka 3 - Odstraňování omítek

Před zahájením odstraňování omítek bude v místech takového zásahu proveden restaurátorský průzkum za účelem prověření existence starších historických vrstev a případného stanovení jejich stáří a hodnot. Následně bude na základě tohoto průzkumu stanoven další postup. Dochované hodnotné historické vrstvy budou zachovány a v případě potřeby bude proveden konzervační zásah v nezbytném nutném rozsahu, který bude v předstihu předložen zástupcům obou složek státní památkové péče k písemnému odsouhlasení.

Podmínky památkové péče

Podmínka 1

Před zahájením prací zajistí žadatel svolání kontrolního dne za účasti pověřených zástupců státní památkové péče a zhotovitele stavby. Následně budou svolávány pravidelné kontrolní dny v průběhu vlastní realizace. V rámci těchto kontrolních dnů bude vždy určen konkrétní rozsah a způsob provedení stavebních prací.

Podmínka 2 - restaurátorské prvky

Před jakýmkoliv zásahem do umělecko - řemeslných prvků určených dle PD k restaurování bude zpracován restaurátorský průzkum a záměr plánovaného zásahu, včetně návrhu užití konkrétních materiálů a technologií. Tento průzkum a záměr bude předložen zástupcům obou složek státní památkové péče k písemnému odsouhlasení v rámci správního řízení. (Následně práce budou provádět restaurátoři s patřičným povolením Ministerstva kultury ČR.)

Podmínka 3 - Odstraňování omítek

Před zahájením odstraňování omítek bude v místech takového zásahu proveden restaurátorský průzkum za účelem prověření existence starších historických vrstev a případného stanovení jejich stáří a hodnot. Následně bude na základě tohoto průzkumu stanoven další postup. Dochované hodnotné historické vrstvy budou zachovány a v případě potřeby bude proveden konzervační zásah v nezbytném nutném rozsahu, který bude v předstihu předložen zástupcům obou složek státní památkové péče k písemnému odsouhlasení.

Podmínka 4 - Umístění prvků EPS

Konkrétní umístění prvků protipožární ochrany a EPS v místnostech se štukovou výzdobou stropů a stěn včetně jejich podoby a povrchové úpravy bude v dostatečném předstihu před zahájením těchto prací předloženo zástupcům obou složek státní památkové péče k písemnému odsouhlasení

Podmínka 7 - Prosklené stěny

Výrobní dokumentace prosklených stěn se zachycením všech detailů a rozměrů jednotlivých prvků bude v předstihu předložena zástupcům obou složek státní památkové péče k písemnému odsouhlasení.

Podmínka 8 - Nález historických konstrukcí

V případě nálezu historických konstrukcí, prvků či detailů, které jsou v tuto chvíli skryty, budou tyto zachovány a další postup bude v předstihu konzultován se zástupci obou složek státní památkové péče. V případě kolize s řešením navrženým v PD bude příslušná část PD upravena na základě konzultace a následně předložena zástupcům obou složek státní památkové péče k písemnému odsouhlasení

Podmínka 9 - Změna oproti PD

Jakákoliv změna oproti postupu uvedenému v předložené PD bude v předstihu předložena zástupcům obou složek státní památkové péče k písemnému odsouhlasení.

Keram. dlažba - suchý provoz

Nášlapná vrstva

- tl. 8 mm 1 - nově navržená keramická dlažba 298x298x8mm (dlažba slinatá, povrch matný, otěruvzdornost PEI 4, kolísání odstínů V4 - velké a náhodné odchylky), protiskluznost R9/A, barva červenohnědá
 - krajní spáru a spáru v rohovém styku podlahy a stěny tmelit trvale pružným tmelem
 - spárovaná flexibilní spárovací hmotou, tl. spáry 5mm
 - sokl z keramických dlaždic, v.50mm
- tl. 5 mm 2 - nově navržené cementové hydraulicky tvrdnoucí lepidlo do vnitřního prostředí určené pro tenkovrstvé lepení obkladů a dlažeb
 - systémová penetrace

Hrubá podlaha

- tl. 38mm 3 - nový anhydritový potěr,
 - dilatace po obvodu místností, polystyrenový pásek tl.20mm
- tl. -mm 4 - separační folie
- tl. 140mm 5 - tepelná izolace EPS 100 Z

Protiradonová izolace a hydroizolace

- tl. 1mm 6 - ochrana HI pomocí geotextilie 500 g/m²
- tl. 3,5mm 7 - hydroizolační oxidovaný pás protiradonový se skelnou rohoží - (nataveny kolmo na 1.vrstvu)
- tl. 3,5mm 8 - hydroizolační oxidovaný pás protiradonový se skelnou rohoží
 - asfaltový penetrační nátěr ALP
- tl. 60mm 9 - cementový potěr - KARI sit Q84
- tl. 270mm 10 - ztraceného bednění (iglů) z vysokohustnotního polyetyleny (HDPE).
 - čistý rozměr 750x500mm, výška 270mm, systém Click-zámek

Základové konstrukce

- tl. 100mm 11 - základ. deska z betonu C 25/30-XC2-CL0,2-DMAX22-S3 vyztužený ocelovou svařovanou sítí 150.150.4 mm (při obou okrajích)
 - provázání přes 2 oka

Celková tloušťka nové podlahy = 600mm

Dřevěné podium - snadno demontovatelné

Nášlapná vrstva

- tl. 24 mm 1 - prkenná podlaha z borovicového dřeva, v rozměru 24x180x3000-5000mm, kotvená na dřevěné trámy
 - ošetřené vysokozátěžovým olejem
 - soklová dřevěná lišta
- tl. 120mm 2. Dřevěný rošt z trámů 80x120mm
- tl. 5 mm - trámy opatřené nátěrem proti vlhkosti

BS1 - Stávající cihelná dlažba

- tl. 30mm 1. Stávající konstrukce podlahy s povrchem : cihelná dlažba (nově navrženo zametení a vysátí povrchu)
- 2. Vyčištění stávajících spar mezi dlaždicemi
- 3. Případné dospárování (vymleté spáry) - odhad cca 10%

BS1.c - Stávající cihelná dlažba - vybourání celé podlahové plochy 1.36 přípravná

- tl. 30mm - 1. odstranění stávajícího cihelné dlažby
- tl. 10mm - 2. odstranění lepicí vrstvy
- tl. 100mm - 3. odstranění hrubé betonové podlahy (odhad)
- tl. 20mm - 4. odstranění případné hydroizolační vrstvy (odhad)
- tl. 100mm - 5. odstranění podkladních betonů (odhad)
- tl. 380mm - 6. odstranění stávající zeminy (dle hloubky uložení nové kanalizace)

Celková tloušťka cca 640mm (dle uložení původní kanalizace)

Nová základová, hydroizolační, protiradonová a nášlapná vrstva

JURICA

ARCHITEKTURA • PROJEKTY • STAVBY

362 62 Boží Dar 176 , IČ 263 84 795

Ateliér Ostrov : Staré náměstí 53 , 363 01 Ostrov
tel. 353 844 402, 353 616 070, fax. 353 633 280

Ateliér Sokolov : Křížová 121 , 356 01 Sokolov
tel. 352 624 093, 352 603 455, fax. 352 624 093

±0,000=405,70m.n.m. (zimní zahrada 1.NP)

Ateliér : Sokolov, Křížová 121
AIP : Ing. Pavel Borák
Ved. proj. : Ing. Pavel Borák
Investor : Muzeum Sokolov, p.o.
Akce : Revitalizace areálu Sokolovského zámku - Stavební úpravy SV křídla a části SZ křídla - 1. NP a 2. NP
Charakter stavby : Stavební úpravy objektu - památkově chráněný objekt
Stupeň PD : PD pro provádění stavby
Objekt : Stavební objekt I – kavárna a infocentrum:
Výkres : SO.01 - ŘEZ 1-1

Projektant : Bc. Radka Staníková
Kreslil : EPSON SC - T5200
Kontroloval : Ing. Pavel Borák
Mis.stavby : město Sokolov

Datum : 02/2023
Zakázka č. : 07/22
Formát : 6x44
Měřítko : 1:50

Číslo výkresu :
07/22-SO.01-D.1.1- ARS.04

Číslo paré :